

รายงานกองทุนรวมผสมชาวาคามิ FUND REPORT

www.sawakami.co.th

ประจำเดือน มิถุนายน 2569



ข้อมูลนักลงทุน

30 มิถุนายน 2569

จำนวนนักลงทุน 690 ท่าน (+22)
จำนวนผู้วางแผนลงทุน DCA 60 ท่าน (8.7%)

ปัจจุบันนักลงทุนสามารถกำหนดแผนการลงทุน DCA โดยเลือกหักเงินในบัญชีธนาคาร ตามวันที่และความถี่ในการลงทุนที่ต้องการได้ เมื่อใช้บริการผ่านแอปพลิเคชัน Streaming Fund+ หรือติดต่อ Customer Service โทร. 02-125-1269

QR CODE
Streaming Fund+



ประชาสัมพันธ์



Money Buddy

ชวนเพื่อนเปิดบัญชีกับบริษัท เมื่อเพื่อนเปิดบัญชีสำเร็จ รับทันที 100 คะแนน เพื่อนำไปสะสมแลกกับหน่วยลงทุนหรือสิทธิพิเศษต่างๆ จากบริษัท

*เงื่อนไขเป็นไปตามเงื่อนไขของบริษัท



Happy DCA

ลงทุนแบบ DCA ต่อเนื่องครบ 1 ปี รับ Top-up มูลค่าหน่วยลงทุนสูงสุดเทียบเท่า 30,000 บาท

*เงื่อนไขเป็นไปตามเงื่อนไขของบริษัท



Private Talk with Sawakami

หากต้องการปรึกษาเรื่องการลงทุนแบบ Exclusive สามารถจองเวลาพูดคุยส่วนตัวได้ผ่านทาง LINE Official Account ของบริษัท

สัมมนา Seminar

ติดตามสัมมนาสุดพิเศษจากเราได้ที่นี่
<https://www.sawakami.co.th/seminar>

หรือสแกนได้ที่



หมายเหตุ

*ข้อมูลบทความบทวิเคราะห์และการคาดการณ์รวมทั้งการแสดงความคิดเห็นทั้งหลายที่ปรากฏอยู่ในเอกสารนี้จัดทำขึ้นบนพื้นฐานของข้อมูลซึ่งพิจารณาแล้วเห็นว่าเชื่อถือได้แต่ทั้งนี้ไม่อาจรับรองความถูกต้อง ความสมบูรณ์แท้จริงของข้อมูลดังกล่าว และอาจเปลี่ยนแปลงได้ตามความเหมาะสมโดยไม่ต้องแจ้งล่วงหน้า ทั้งนี้กองทุน และ/หรือ บลจ.ชาวาคามิ(ประเทศไทย) จำกัด ("บริษัทจัดการ") ไม่มีภาระผูกพันทางกฎหมายใดๆ ในการปฏิบัติตามข้อมูล บทความ บทวิเคราะห์และการคาดการณ์ รวมทั้ง การแสดงความคิดเห็นใดๆ ที่ปรากฏอยู่ในเอกสารนี้ ทั้งนี้ เอกสารนี้วัตถุประสงค์เพื่อให้ข้อมูลแก่ผู้ใช้และบุคคลที่เกี่ยวข้องกับบริษัทเท่านั้น การนำไปใช้ขึ้นอยู่กับดุลยพินิจของผู้ใช้ไม่ถือว่าเป็นคำแนะนำหรือคำชี้ชวนให้ซื้อหรือขายหลักทรัพย์แต่อย่างใด บริษัทจัดการไม่ต้องการรับผิดชอบต่อความเสียหายใดๆ ที่เกิดขึ้นโดยตรงหรือเป็นผลจากการใช้เนื้อหาหรือข้อมูลจากเอกสารนี้

*กองทุนรวมนี้มีลักษณะเฉพาะและความเสี่ยงเฉพาะ ผู้ลงทุนควรทำความเข้าใจลักษณะสินค้า เงื่อนไขผลตอบแทน ความเสี่ยงและศึกษาสิทธิประโยชน์ทางภาษีในคู่มือการลงทุนฯ ในกองทุนรวม SSF ก่อนตัดสินใจลงทุน ทั้งนี้ผู้ลงทุนจะไม่ได้รับสิทธิประโยชน์ทางภาษีหากไม่ปฏิบัติตามเงื่อนไขการลงทุนตามที่กรมสรรพากรกำหนด ศึกษาหนังสือชี้ชวนและคู่มือการลงทุน ข้อมูลการลงทุน ได้ที่ บลจ.ชาวาคามิ (ประเทศไทย) โทร. 02-125-1269 หรือเว็บไซต์ www.sawakami.co.th

รายงานกองทุนรวมผสมชาวาคามิ FUND REPORT

www.sawakami.co.th

ประจำเดือน มิถุนายน 2569

🌀 สารจากผู้จัดการกองทุน

เราจะรับความไม่แน่นอนในการลงทุนได้อย่างไร?

ช่วงนี้มีนักลงทุนถามบริษัทบ่อยว่า “เราจะจัดการความเสี่ยงอย่างไร?” “ทำไมราคากองทุนถึงลดลง?” คำตอบที่ฟังดูดีอาจเป็น “เรามีกระบวนการบริหารความเสี่ยงที่ดี” แต่ในความเป็นจริง ส่วนตัวผมคิดว่า (ไม่ได้พูดแทนบริษัท) “ความเสี่ยงไม่ใช่สิ่งที่เราหลีกเลี่ยงจากการลงทุนได้” เราทำได้เพียงเข้าใจมัน และเตรียมตัวรับมือ

ยกตัวอย่างช่วงแผ่นดินไหวที่ผ่านมา กองทุนมีการลงทุนในหุ้นบริษัทประกันภัยอยู่พอดี ราคาหุ้นจึงปรับตัวลง เพราะบริษัทต้องจ่ายค่าสินไหมจำนวนมาก ผู้ถือหุ้นอาจไม่ทราบมาก่อนหน้าไม่นาน ที่ลงทุนเคยศึกษาด้วยซ้ำว่าหากเกิดเหตุการณ์ลักษณะเดียวกับที่ญี่ปุ่นในปี 2011 บริษัทประกันภัยจะได้รับผลกระทบอย่างไร

แต่การเตรียมตัวกับการคาดการณ์เป็นคนละเรื่องกัน การศึกษาช่วยให้เรารับมือได้ดีขึ้น แต่ไม่ได้ทำให้เราเห็นอนาคต ในฐานะนักลงทุน เราอาจพยายามลดความเสี่ยงผ่านการกระจายการลงทุน หรือเลือกธุรกิจที่มีคุณภาพดี หรือมีฐานะการเงินแข็งแกร่ง แต่สุดท้ายแล้ว “ความเสี่ยงก็ยังคงอยู่” สิ่งที่จะช่วยได้มากที่สุดอย่างหนึ่งคือ “เวลา”

เวลาจึงไม่ได้ทำให้ความเสี่ยงหายไป แต่หลายครั้งช่วยลดผลกระทบจากเหตุการณ์ระยะสั้น และเปิดโอกาสให้ธุรกิจที่แข็งแกร่งฟื้นตัวและสร้างมูลค่ากลับมา แน่ใจว่า ไม่ใช่ทุกบริษัทที่เพียงแค่อุตสาหกรรมแล้วจะสร้างผลตอบแทนได้ คุณภาพของธุรกิจยังคงสำคัญเสมอ นักลงทุนไม่ได้ชนะความไม่แน่นอนด้วยการทำนายอนาคต แต่ชนะด้วยการอยู่รอดให้นานพอ



🇹🇹 สารจากประธานเจ้าหน้าที่บริหาร โดย นายทาดาโทชิ คาโต้

กระผมในฐานะตัวแทนของ บลจ. ชาวาคามิ (ประเทศไทย) จำกัด ขอแสดงความเสียใจอย่างสุดซึ้งต่อการสิ้นพระชนม์ของ สมเด็จพระเจ้าลูกเธอ เจ้าฟ้าพัชรกิติยาภา นเรนทิราเทพยวดี กรมหลวงราชสาริณีสิริพัชร มหาวัชรราชธิดา มา ณ โอกาสนี้

ในส่วนที่เกี่ยวกับบริษัทนั้น บริษัทได้มีมติปรับลด ค่าธรรมเนียมการจัดการกองทุน ของกองทุนรวมผสมชาวาคามิ จากอัตราปัจจุบัน 1.78% (ไม่รวมภาษีมูลค่าเพิ่ม) เหลือ 1.30% (ไม่รวมภาษีมูลค่าเพิ่ม) โดยจะมีผลตั้งแต่วันที่ 1 กรกฎาคม 2569 เป็นต้นไป

เหตุผลที่ตัดสินใจปรับลดค่าธรรมเนียมในครั้งนี้ มาจากความตั้งใจที่จะมีส่วนช่วยสนับสนุนการเติบโตในทรัพย์สินของผู้ลงทุนได้มากยิ่งขึ้น ค่าธรรมเนียมกองทุนถือเป็นแหล่งเงินทุนสำคัญสำหรับการดำเนินงานของบริษัท ไม่ว่าจะเป็นการศึกษาวិเคราะห์ธุรกิจ การบริหารจัดการกองทุน ตลอดจนการพัฒนาและขยายขอบเขตการดำเนินงานธุรกิจ ในอีกด้านหนึ่ง เพื่อให้พนักงานทุกท่านสามารถทำการลงทุนระยะยาวได้อย่างต่อเนื่อง ต้นทุนการบริหารกองทุนก็ถือเป็นปัจจัยสำคัญ

ด้วยหลักการของเรา อันได้แก่ “ความสำเร็จของผู้ลงทุน คือความสำเร็จของบริษัท” บริษัทจึงขอเรียนให้ทราบถึงการตัดสินใจครั้งนี้ให้ทุกท่านได้ทราบ

-2-

หมายเหตุ

• ข้อมูลบทความบทวิเคราะห์และการคาดการณ์รวมทั้งการแสดงความเห็นทั้งหลายที่ปรากฏอยู่ในเอกสารนี้จัดทำขึ้นบนพื้นฐานของข้อมูลซึ่งพิจารณาแล้วเห็นว่าเชื่อถือได้ ทั้งนี้ไม่อาจรับรองความถูกต้อง ความสมบูรณ์แท้จริงของข้อมูลดังกล่าว และอาจเปลี่ยนแปลงได้ตามความเหมาะสมโดยไม่ต้องแจ้งล่วงหน้า ทั้งนี้กองทุน และ/หรือ บลจ.ชาวาคามิ(ประเทศไทย) จำกัด (“บริษัทจัดการ”) ไม่มีภาระผูกพันทางกฎหมายใดๆ ในการปฏิบัติตามข้อมูล บทความ บทวิเคราะห์และการคาดการณ์ รวมทั้ง การแสดงความเห็นใดๆ ที่ปรากฏอยู่ในเอกสารนี้
 ทั้งนี้ เอกสารนี้วัตถุประสงค์เพื่อให้ข้อมูลแก่ผู้ใช้และบุคคลที่เกี่ยวข้องกับบริษัทเท่านั้น การนำไปใช้ขึ้นอยู่กับดุลยพินิจของผู้ใช้ไม่ว่าจะเป็นค่าเสนอหรือคำชี้ชวนให้ซื้อหรือขายหลักทรัพย์แต่อย่างใด บริษัทจัดการไม่ได้รับผิดชอบต่อความเสียหายใดๆ ที่เกิดขึ้นโดยตรงหรือเป็นผลจากการใช้เนื้อหาหรือข้อมูลจากเอกสารนี้
 • กองทุนรวมนี้มีลักษณะเฉพาะและความเสี่ยงเฉพาะ ผู้ลงทุนควรทำความเข้าใจลักษณะสินค้า เงื่อนไขผลตอบแทน ความเสี่ยงและศึกษาสิทธิประโยชน์ทางภาษีในคู่มือการลงทุนฯ ในกองทุนรวม SSF ก่อนตัดสินใจลงทุน ทั้งนี้ผู้ลงทุนจะไม่ได้รับสิทธิประโยชน์ทางภาษีหากไม่ปฏิบัติตามเงื่อนไขการลงทุนตามที่กรมสรรพากรกำหนด ศึกษาหนังสือชี้ชวนและคู่มือการลงทุน ข้อมูลการลงทุน ได้ที่ บลจ.ชาวาคามิ (ประเทศไทย) โทร. 02-125-1269 หรือเว็บไซต์ www.sawakami.co.th

รายงานกองทุนรวมผสมชาวาคามิ

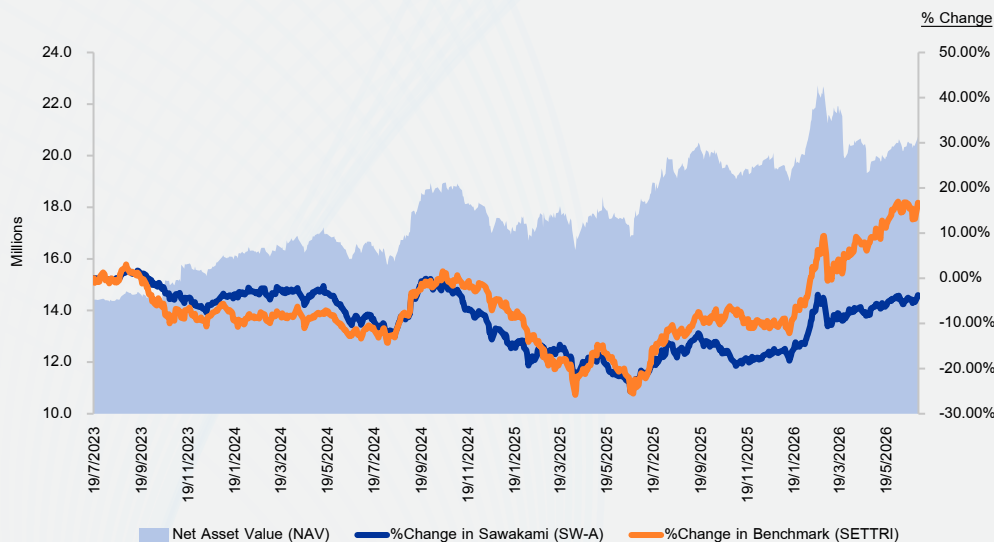
FUND REPORT

www.sawakami.co.th

ประจำเดือน มิถุนายน 2569

ข้อมูลกองทุนรวมผสมชาวาคามิ

ณ วันที่ 30 มิถุนายน 2569

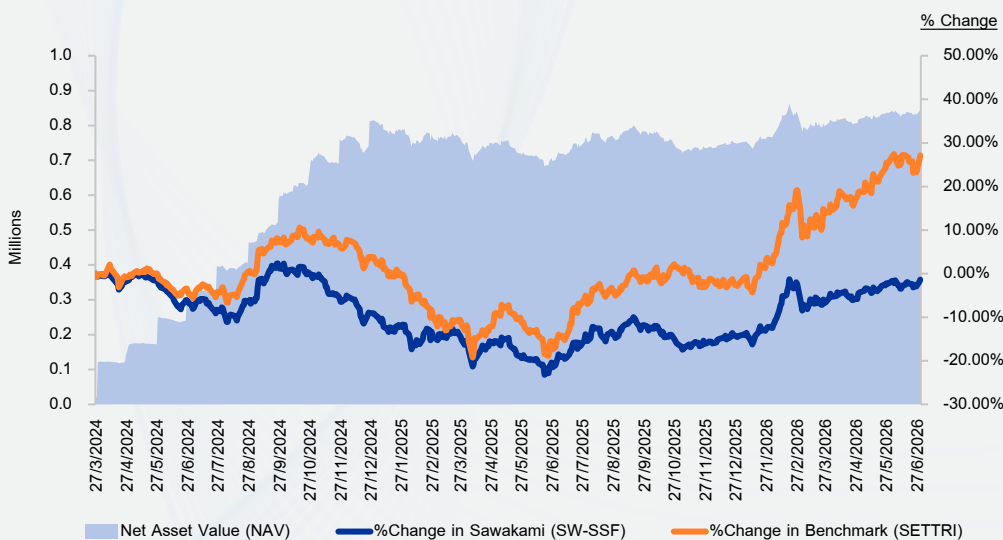


หน่วยลงทุนชนิด สะสมมูลค่า (SW-A)

มูลค่าทรัพย์สินสุทธิ 20,744,112.26 บาท
มูลค่าหน่วยลงทุนสุทธิ 9.6261 บาท



◀ SW-A
ข้อมูลกองทุนรวม



หน่วยลงทุนชนิด เพื่อการออม (SW-SSF)

มูลค่าทรัพย์สินสุทธิ 844,450.20 บาท
มูลค่าหน่วยลงทุนสุทธิ 9.6263 บาท



◀ SW-SSF
ข้อมูลกองทุนรวม

หมายเหตุ

* ข้อมูลบทความบทวิเคราะห์และการคาดการณ์รวมทั้งการแสดงความเห็นทั้งหลายที่ปรากฏอยู่ในเอกสารนี้จัดทำขึ้นบนพื้นฐานของข้อมูลซึ่งพิจารณาแล้วเห็นว่าน่าเชื่อถือแต่ทั้งนี้ไม่อาจรับรองความถูกต้อง ความสมบูรณ์แท้จริงของข้อมูลดังกล่าว และอาจเปลี่ยนแปลงได้ตามความเหมาะสมโดยไม่ต้องแจ้งล่วงหน้า ทั้งนี้กองทุน และ/หรือ บลจ.ชาวาคามิ(ประเทศไทย) จำกัด ("บริษัทจัดการ") ไม่มีภาระผูกพันทางกฎหมายใดๆ ในการปฏิบัติตามข้อมูล บทความ บทวิเคราะห์และการคาดการณ์ รวมทั้ง การแสดงความเห็นใดๆ ที่ปรากฏอยู่ในเอกสารนี้ ทั้งนี้ เอกสารนี้วัตถุประสงค์เพื่อให้ข้อมูลแก่ผู้ใช้และบุคคลที่เกี่ยวข้องกับบริษัทเท่านั้น การนำไปใช้ขึ้นอยู่กับดุลยพินิจของผู้ใช้ไม่ว่าเป็นคำเสนอหรือคำชี้ชวนให้ซื้อหรือขายหลักทรัพย์แต่อย่างใด บริษัทจัดการไม่ต้องการรับผิดชอบต่อความเสียหายใดๆ ที่เกิดขึ้นโดยตรงหรือเป็นผลจากการใช้เนื้อหาหรือข้อมูลจากเอกสารนี้

* กองทุนรวมนี้มีลักษณะเฉพาะและความเสี่ยงเฉพาะ ผู้ลงทุนควรทำความเข้าใจลักษณะสินค้า เงื่อนไขผลตอบแทน ความเสี่ยงและศึกษาสิทธิประโยชน์ทางภาษีในคู่มือการลงทุนฯ ในกองทุนรวม SSF ก่อนตัดสินใจลงทุน ทั้งนี้ผู้ลงทุนจะไม่ได้รับสิทธิประโยชน์ทางภาษีหากไม่ปฏิบัติตามเงื่อนไขการลงทุนตามที่กรมสรรพากรกำหนด ศึกษาหนังสือชี้ชวนและคู่มือการลงทุน ข้อมูลการลงทุน ได้ที่ บลจ.ชาวาคามิ (ประเทศไทย) โทร. 02-125-1269 หรือเว็บไซต์ www.sawakami.co.th

さわかみミックスドファンド月次レポート

FUND REPORT

www.sawakami.co.th

2026年6月



ファンド情報

2026年6月30日現在

顧客数 690名(直近1ヶ月+22名)
 定期定額購入 契約数 60件(8.7%)

「Streaming Fund+」アプリケーションのご利用、またはカスタマーサービス(02-125-1269)へのご連絡で定期定額購入サービスにお申込みいただけます。銀行口座からの自動引き落としの日付や頻度をご指定いただけます。

QR CODE
 Streaming Fund+



広報



Money Buddy

ご友人をご紹介いただき、その方が口座開設を完了すると、100ポイントをプレゼントいたします。獲得したポイントは、投資信託の受け取りや各種特典との交換にご利用いただけます。

※詳細な条件については当社所定の規定をご確認ください。



Happy DCA

積立投資(DCA)を1年間継続された方を対象に、最大30,000パーツ相当の追加投資特典を進呈いたします。

(詳細は当社所定の条件によります)



Private Talk with Sawakami Thailand

投資について個別にご相談されたい方は、LINE公式アカウントよりプライベート相談をご予約いただけます。

セミナー Seminar

当社が開催する特別セミナーや投資関連イベントの情報は、以下よりご確認ください。

<https://www.sawakami.co.th/seminar>

詳細はこちら



重要付記事項

この文書に含まれる情報、記事、分析、予測、および表明された意見は、信頼性が考慮されたデータに基づいています。ただし、正確性や完全性を保証することはできず、必要に応じて事前の通知なしに変更されることがあります。ファンドおよび/またはSawakami Asset Management(Thailand) Co.,Ltd.(「投資信託会社」)は、この文書に示されている情報、記事、分析、予測、または意見に従って行動する法的義務を負っていません。

さらに、このテキスト/記事は、ユーザーおよび会社に関連する個人に情報を提供することを意図しています。この情報の使用はユーザーの裁量に委ねられ、有価証券を購入または売却するための提供または勧誘とは見なされません。投資信託会社は、この文書のコンテンツまたは情報の使用から直接的または結果的に生じる損害について責任を負いません。

・投資信託には固有の特性があり、さまざまなリスクがあります。投資信託の性質、リターン、条件、投資リスク及びSSFの投資マニュアルをよく理解し考慮した上で投資決定を行ってください。個人所得から控除するためには、投資家は国税庁が定めた投資条件を遵守しなければなりません。

・その他ファンドに関する詳細については、「Fund Fact Sheet」、「目録見書」および「SSFの投資マニュアル」を弊社HPにてご確認ください。URL: www.sawakami.co.th

さわかみミックスドファンド月次レポート

FUND REPORT

www.sawakami.co.th

2026年6月

✪ ファンドマネージャーからのメッセージ

投資における不確実性と、どう向き合うべきか

最近、投資家の方々からよく次のような質問をいただきます。「リスクはどのように管理しているのですか?」「なぜファンドの基準価額が下がることがあるのですか?」聞こえの良い答えをするなら、「私たちは優れたリスク管理体制を持っています」と言えるかもしれません。

しかし実際には、会社としての見解ではなく、あくまで私個人の考えとして、投資において、リスクを完全に避けることはできません。私たちにできるのは、リスクを理解し、それに備えることだけです。例えば、去年の地震の際、当ファンドは保険会社の株式を保有していました。その結果、多額の保険金支払いが見込まれ、株価は下落しました。

実はその少し前に、運用チームは2011年の東日本大震災を参考に、同様の災害が発生した場合に保険会社がどのような影響を受けるのかを調査していました。しかし、備えることと予測することはまったく別の話です。調査や分析によって、私たちはより適切に対応できるようになります。ですが、それによって未来が見えるわけではありません。

投資家として私たちは、分散投資を行い、財務状況が強い等優れた企業を選ぶことでリスクを抑えようとしています。それでも最終的には、リスクが完全になくなることはありません。そんな中で、投資家にとって最も強力な味方の一つが「時間」です。時間はリスクそのものを消してくれるわけではありません。

しかし、短期的な出来事の影響を和らげ、優れた企業が回復し、価値を生み出すための機会を与えてくれます。もちろん、長く保有しさえすれば必ず利益が出るわけではありません。企業の質は常に重要です。投資家は未来を予測することで不確実性に打ち勝つものではありません。長く市場に残り続けることで、それを乗り越えるのです。

👤 最高経営責任者、加藤宰敏氏からのメッセージ

このたび、会社の代表としてパッチャラキティヤーパー王女殿下がご崩御されましたことに、謹んで哀悼の意を表します。

さわかみミックスドファンドは2026年7月1日より信託報酬を現在の1.78% (税抜) から1.30% (税抜) に変更することを決定いたしました。

今回改訂に踏み切った理由は、お客さまの資産形成に、より一層寄与していきたいという思いからです。ファンドの信託報酬は企業調査活動や事業継続、拡大における大事な資金になります。一方、投資家のみなさまに長期投資を実践していただくにあたり、運用コストも当然大事な要素となります。

「お客さまの成功は、当社の成功である」という信念により、本決定に至りましたことをご報告申し上げます。

重要付記事項

この文書に含まれる情報、記事、分析、予測、および表明された意見は、信頼性が考慮されたデータに基づいています。ただし、正確性や完全性を保証することはできず、必要に応じて事前の通知なしに変更されることがあります。ファンドおよび/またはSawakami Asset Management (Thailand) Co., Ltd. (「投資信託会社」)は、この文書に示されている情報、記事、分析、予測、または意見に従って行動する法的義務を負っていません。

さらに、このテキスト/記事は、ユーザーおよび会社に関連する個人に情報を提供することを意図しています。この情報の使用はユーザーの裁量に委ねられ、有価証券を購入または売却するための提供または勧誘とは見なされません。投資信託会社は、この文書のコンテンツまたは情報の使用から直接的または結果的に生じる損害について責任を負いません。

・投資信託には固有の特性があり、さまざまなリスクがあります。投資信託の性質、リターン、投資リスク及びSSFの投資マニュアルをよく理解し考慮した上で投資決定を行ってください。個人所得から控除するためには、投資家は国税庁が定めた投資条件を遵守しなければなりません。

・その他ファンドに関する詳細については、「Fund Fact Sheet」、「目録見書」および「SSFの投資マニュアル」を弊社HPにてご確認ください。URL: www.sawakami.co.th

さわかみミックスドファンド月次レポート

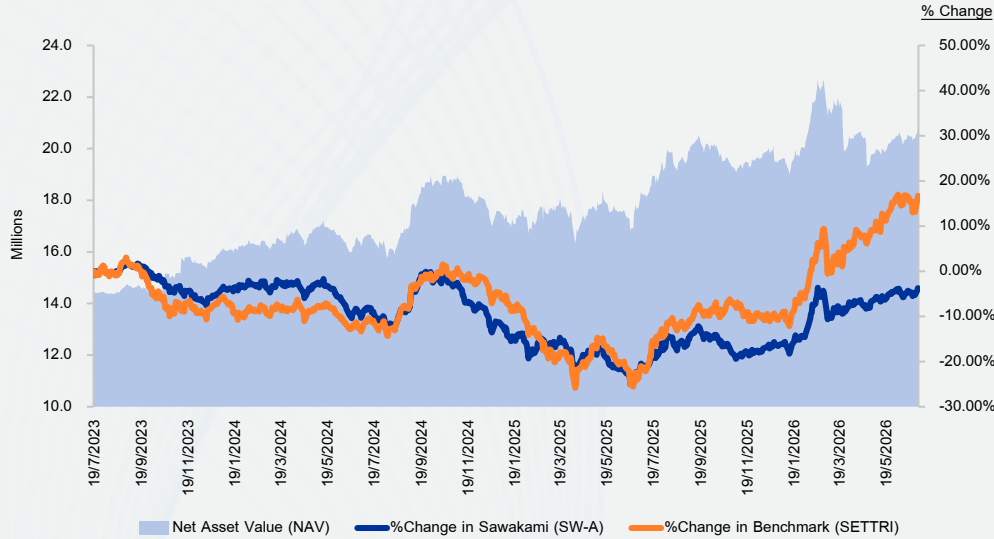
FUND REPORT

www.sawakami.co.th

2026年6月

ファンドの情報

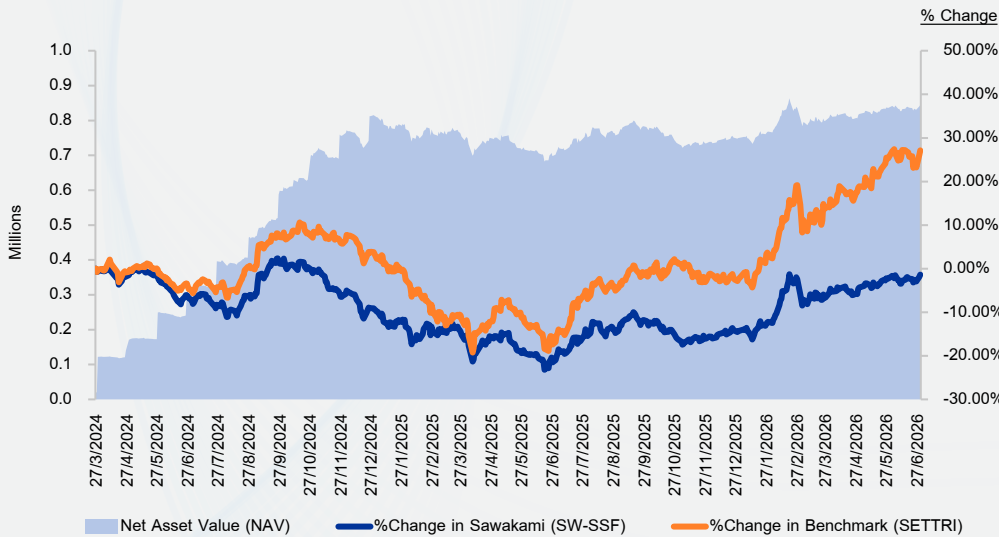
2026年6月30日現在



ユニットタイプ (SW-A)

基準価額	9,6261 THB
純資産総額	20,744,112.26 THB

◀ SW-A
ファンド情報



ユニットタイプ (SW-SSF)

基準価額	9,6263 THB
純資産総額	844,450.20 THB

◀ SW-SSF
ファンド情報

重要付記事項

この文書に含まれる情報、記事、分析、予測、および表明された意見は、信頼性が考慮されたデータに基づいています。ただし、正確性や完全性を保証することはできず、必要に応じて事前の通知なしに変更されることがあります。ファンドおよび/またはSawakami Asset Management(Thailand) Co.,Ltd. (「投資信託会社」)は、この文書に示されている情報、記事、分析、予測、または意見に従って行動する法的義務を負っていません。

さらに、このテキスト/記事は、ユーザーおよび会社に関連する個人に情報を提供することを意図しています。この情報の使用はユーザーの裁量に委ねられ、有価証券を購入または売却するための提供または勧誘とは見なされません。投資信託会社は、この文書のコンテンツまたは情報の使用から直接的または結果的に生じる損害について責任を負いません。

・投資信託には固有の特性があり、さまざまなリスクがあります。投資信託の性質、リターン、投資リスク及びSSFの投資マニュアルをよく理解し考慮した上で投資決定を行ってください。個人所得から控除するためには、投資家は国税庁が定めた投資条件を遵守しなければなりません。

・その他ファンドに関する詳細については、「Fund Fact Sheet」、「目録見書」および「SSFの投資マニュアル」を弊社HPにてご確認ください。URL: www.sawakami.co.th